



VERKTYGSLÅDAN
ENKLA STEG
TILL BÄTTRE
ÄLGFÖRVALTNING



Svenska Jägareförbundet

STUDIEPLAN

Tidsåtgång: 3-4 träffar. 3 timmar varje gång.

Målgrupp: Jaktlag och Älgkötselområden (ÄSO).

Fördjupningslitteratur:

Svenska Jägareförbundets Älgpolicy.

Svenska Jägareförbundets Handlingsplan älg.

Adaptiv älgförvaltning, webbutbildning från SLU.

Svenska Jägareförbundets utbildningsmaterial Älgförvaltning på E-jakt.

SAMMANKOMST 1:

- Genomgång om varför man har samlats och vilka mål man har.
- Genomgång av den allmänna synen på den egna älgstammen och älgstammen inom det aktuella älgförvaltningsområdet.
- Läs igenom utbildningsbroschyren och resonera om vad som står där.
- Gör en plan på vilka underlag ni behöver ta fram till kommande möten för att komma vidare.

SAMMANKOMST 2:

- Gå igenom framtagna data från de senaste årens jakter vad gäller avskjutning, älgöbs, rapporterade vikter och åldrar på skjutna älgar samt befintliga inventeringar och beräkningar för ert område och aktuellt älgförvaltningsområde.
- Diskutera vilka kopplingar som finns mellan genomförd avskjutning i området och vilken effekt denna avskjutning har haft på älgstammen i området (jaktlag/ÄSO/ÄFO).
- Hur har avskjutningen de senaste åren styrt mot de mål man har haft vad gäller antal respektive kvalitet i älgstammen?
- Vilka utmaningar finns det när det gäller att nå målen vad gäller kvalitet i älgstammen?

FOTO: KENNETH JOHANSSON



SAMMANKOMST 3 OCH 4:

- Sammanfatta era synpunkter från sammankomst 2.
- Resonera om vilka åtgärder ni ser som nödvändiga de kommande jaktsäsongerna.
- Ska åtgärder sättas in för snabba resultat och sedan ändras när man når målet eller ska man vrida långsamt åt rätt håll?
- Sätt ihop en önskelista på vilka mål och vilka riktlinjer som ska gälla i just ert jaktlag/ÄSO.
- Sätt ihop en önskelista vad gäller hur ni ser att ert ÄFO ska agera över ett större område för att nå gemensamma mål.
- Besluta om hur ni tar detta vidare för att få genomslag för de idéer ni har kommit fram till.
- Behöver datainsamlingen förbättras på några punkter för att få en säkrare bild av älgstammen?



MÅLET

Målet för älgförvaltningen är en älgstam av hög kvalitet som ger en meningsfull älgjakt samtidigt som älgstammen är i balans med foderresurserna. Grunderna i Svenska Jägareförbundets syn på älgen och älgförvaltningen finns i förbundets **Älgpolicy** samt i **Handlingsplan älg**. För det enskilda jaktlaget och jägaren finns här tips, råd och idéer om hur man kan bidra till att uppnå målen i policy och handlingsplan.

BRA KVALITET – VAD ÄR DET OCH HUR NÅR MAN DET?

Kvalitet i älgstammen kännetecknas av:

Hög medelålder både på kor och tjurar.

Stora (tung) djur – både vuxna och kalvar.

Väl avvägd könssammansättning.

Hög reproduktion (antal kalv/vuxen ko).

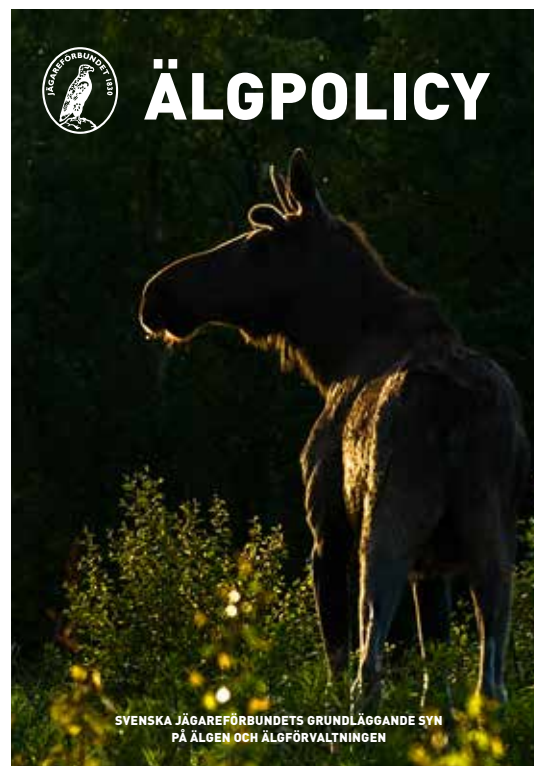
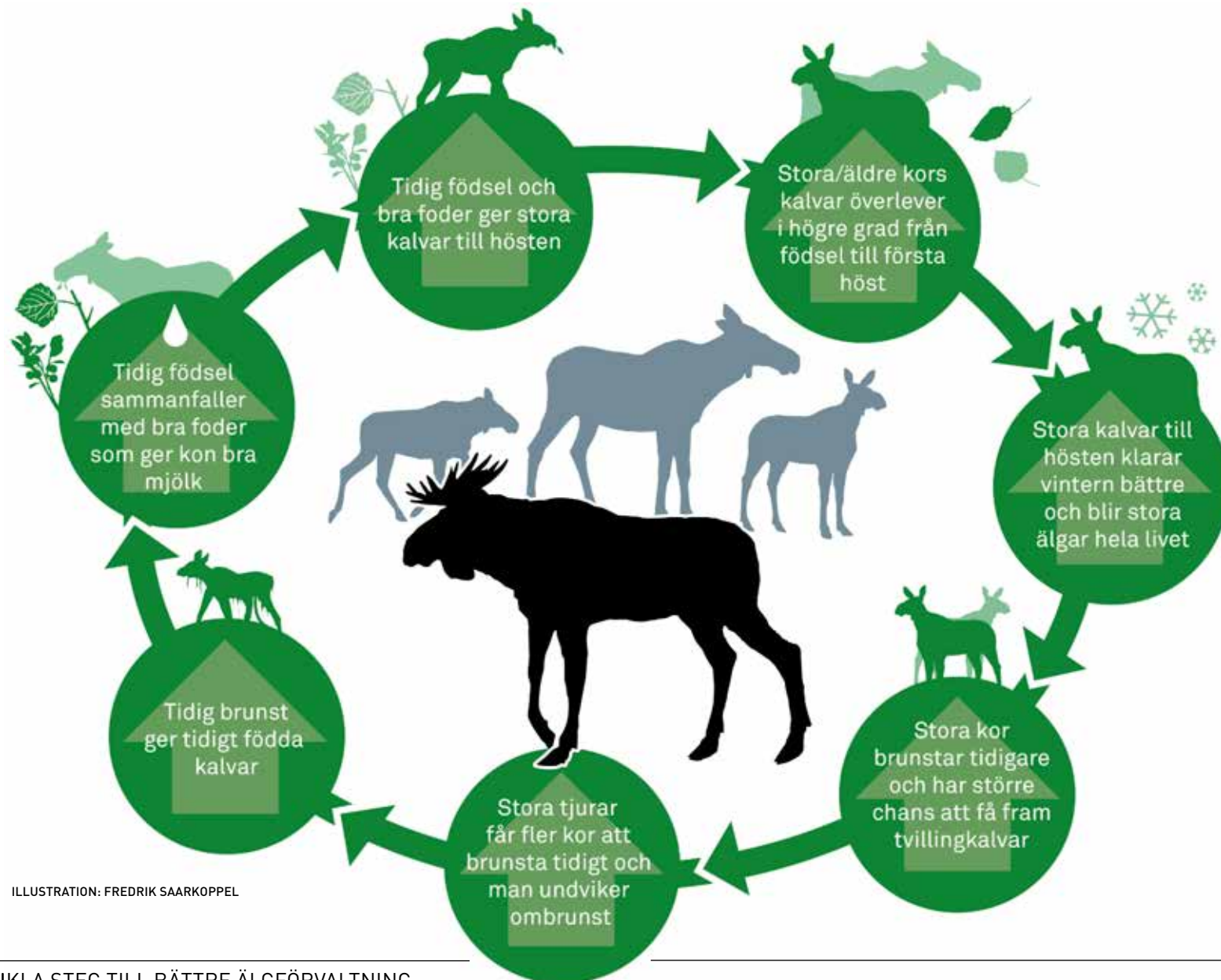


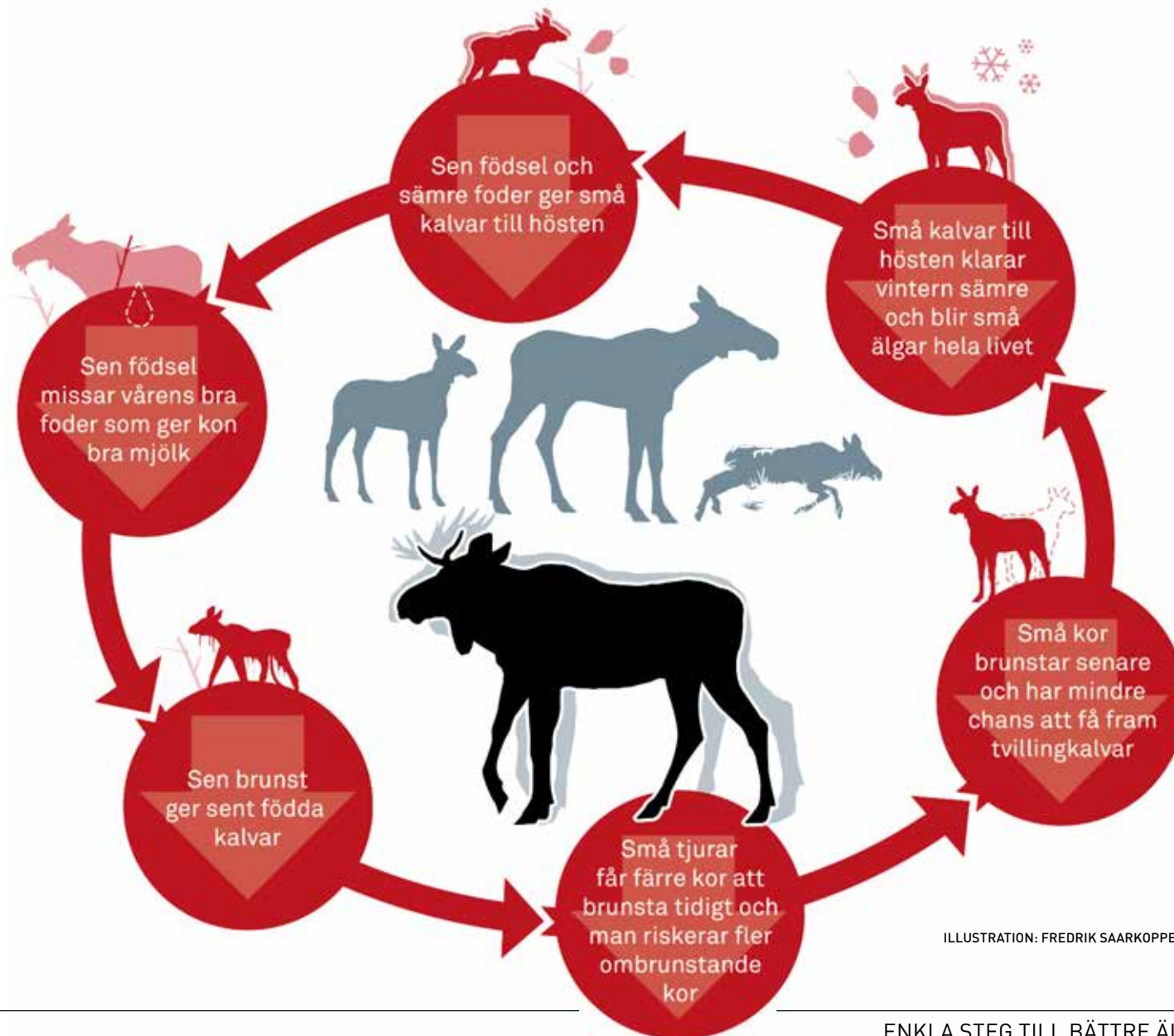
FOTO: KENNETH JOHANSSON



EN POSITIV TREND – DET ÄR HIT VI VILL NÅ!



EN NEGATIV TREND – DET HÄR VILL VI UNDVIKA!



HUR HÖJER MAN MEDELÅLDERN I STAMMEN?

UTGÅ FRÅN ERT OMRÅDE OCH ERA FÖRUTSÄTTNINGAR!

FOTO: MOSTPHOTOS



- För att höja medelåldern krävs att omsättningen på de vuxna djuren sjunker, man måste alltså skjuta fler kalvar och färre vuxna djur. Målen i avskjutningen kommer att skilja sig mellan områden beroende på utgångsläge. Utgå från ert eget område och arbeta för att höja andelen kalv i avskjutningen.
- Man får samma effekt om man skjuter rejält mycket färre älgar än tillväxten. Det kommer att innebära att fler älgar överlever jakten och då blir äldre. Det innebär också en höjning av älgstammen i området.
- Vill man ha snabbt resultat kan man enstaka år enbart jaga kalv.
- Av de vuxna man skjuter ska man inrikta sig på mindre och yngre djur.
- För ett snabbt resultat för tjurarna kan man avstå helt från att skjuta alla tjurar som är större än de senaste årens genomsnitt för området. Detta ska göras samtidigt som man drar ner på den totala avskjutningen av vuxna och lägger högre tryck på kalv.



EGNA ANTECKNINGAR

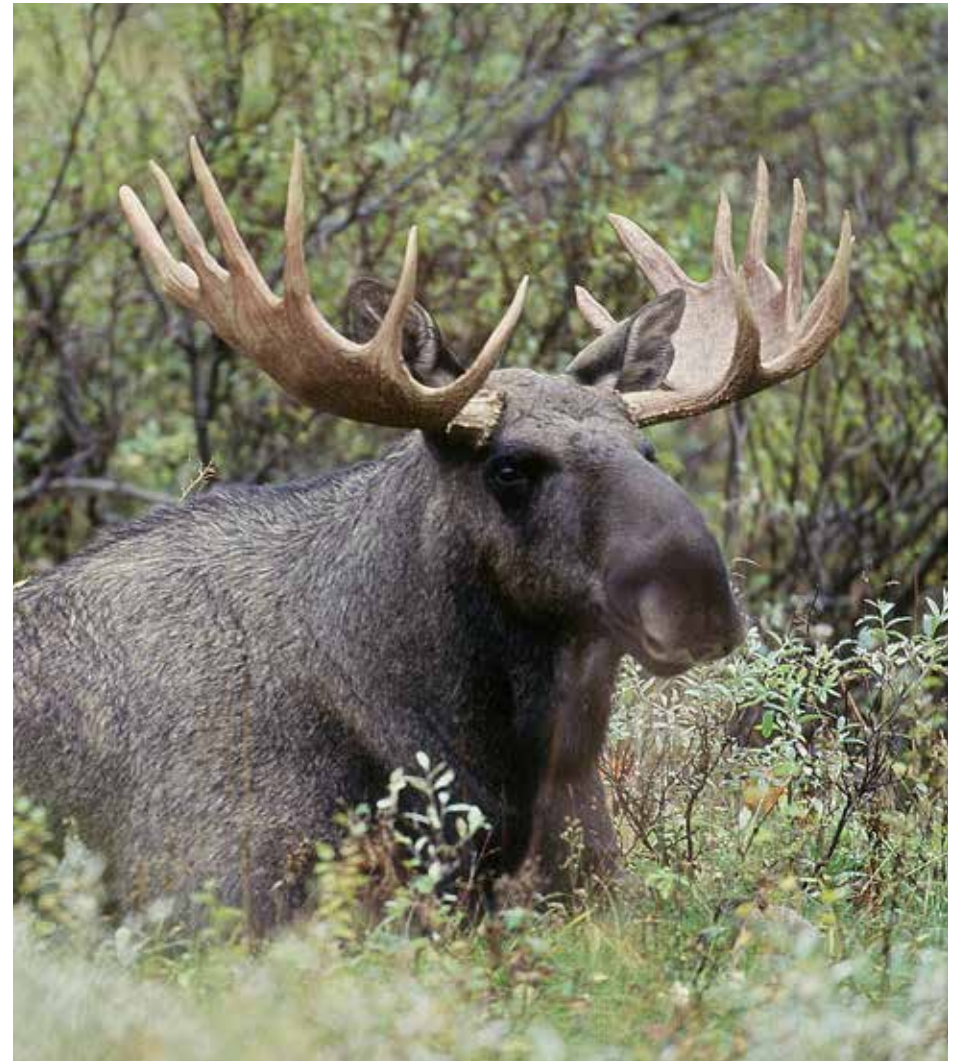


HUR ANPASSAR MAN KÖNSKVOTEN I STAMMEN?

UTGÅ FRÅN ERT OMRÅDE OCH ERA FÖRUTSÄTTNINGAR!

- Jägareförbundets mål är att nå cirka 40 procent tjur av vuxna enligt älgobsen. Då räcker tjurarna till för tidig betäckning och ett tillräckligt antal tjurar ska kunna bli gamla nog för att vara kapitala. Samtidigt ger övervikten av kor en produktiv stam som möjliggör en lägre vinterstam med fortsatt bra jaktligt utbyte på hösten.
- Tjurandelen av födda kalvar påverkas av kornas ålder och vikt. Äldre och tyngre kor föder en högre andel tjurkalv. Det gör att alla åtgärder för att öka medelålder, kroppsvikt och reproduktion också kommer att få en positiv effekt på tjurandelen i stammen.
- Det föds normalt fler tjurkalvar än kvigkalvar, något olika från område till område. Ta reda på fördelningen av fällda kalvar där just ni jagar för en så bra beräkning som möjligt i Älgfrode.
- Att lösa problemet med för låg andel tjur i stammen genom att flytta avskjutningen från tjur till ko ger sällan någon effekt. Detta medför att korna blir färre och yngre vilket ger en negativ effekt på reproduktionen.

FOTO: KENNETH JOHANSSON



EGNA ANTECKNINGAR



KAN MAN MINSKA STAMMEN UTAN ATT FÖRSÄMRA KVALITETEN?

- Är man inom ett område överens om att minska stammen bör detta göras på ett kontrollerat sätt.
- Kalvandelen av den totala avskjutningen ska bibehållas hög för att gynna medelåldern i stammen.
- Det effektivaste sättet att minska älgstammen är en högre andel hondjur i avskjutningen.
- En strategi är att lägga över en del av tjuravskjutningen på hondjur och samtidigt bibehålla en hög kalvavskjutning. På så sätt gynnas tjurstammen och medelåldern bibehålls.
- Ett stort uttag av hondjur, i kombination med en sämre kalvavskjutning, kan leda till en okontrollerad minskning av stammen.



FOTO: MALOU KJELLSSON



EGNA ANTECKNINGAR





HUR MÅNGA ÄLGAR BEHÖVS?

Det måste finnas ett visst antal älgar kvar efter jakt för att möjliggöra jakt även kommande år. Men hur många? Här kommer ett litet räkneexempel (anpassa ingående värden efter ert eget område):

En hållbar avskjutning på 5 älgar kräver att vi i inledningen av jakten har tillfört stammen 5 djur i form av årets kalvar.

För att producera 5 kalvar behövs 8 kor (förutsatt en reproduktion om 0,65 enligt älgobs).

Med en könsfördelning 60/40 av vuxna innebär det att det ska finnas 5 tjurar på marken.

5 kalvar, 8 kor och 5 tjurar ger totalt 18 djur i inledningen av jakten.

Med en avskjutning på 5 älgar ska det återstå 13 djur på marken efter jakt.

Grovt räknat ska det finnas drygt dubbelt så mycket älg kvar på marken när jakten är över som man har tänkt skjuta kommande säsong om all dödlighet på marken är beroende av jakten.

Övrig dödlighet under året som rovdjur, trafik, med mera skiljer sig stort inom landet. De älgar som man beräknar dör av andra orsaker än jakt från jaktstopp till kommande höst måste läggas på som extra älgar utöver de 13 som återstår efter jakten i exemplet ovan.

Se detta räkneexempel som film via denna länk! <https://youtu.be/RJNIFRUS368>



EGNA ANTECKNINGAR





VI HAR DEN ÄLGSTAM VI FÖRTJÄNAR!

ANTALET ÄLGAR BEROR PÅ
HUR MÅNGA ÄLGAR VI SKJUTER

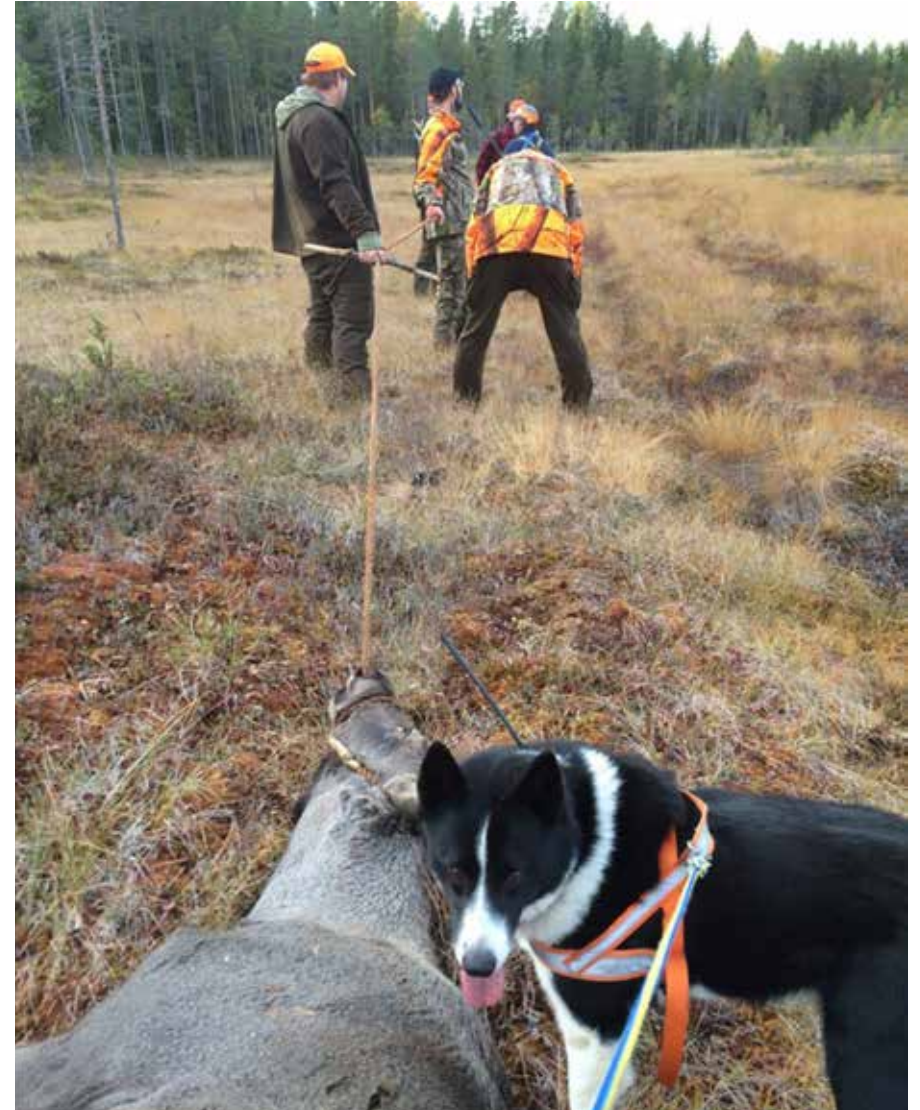
KVALITETEN PÅ ÄLGSTAMMEN
BEROR PÅ **VILKA** ÄLGAR VI SKJUTER

EN BALANSERAD AVSKJUTNING
INNEBÄR EN **HÖG KALVANDEL**

AVSKJUTNING AV KOR
ÄR **GAS OCH BROMS**
I ÄLGFÖRVALTNINGEN

EN BRA ÄLGSTAM ÄR BEROENDE
AV EN **BRA FODERRESURS**

FOTO: BJÖRN SUNDGREN





Svenska Jägareförbundet

Älgpolicy och Handlingsplan älg
finns som pdf-version
på Svenska Jägareförbundets hemsida
under Vår verksamhet/Policy och handlingsplaner.
Där finns också detta utbildningsmaterial att ladda upp.

www.jagareforbundet.se